

Spreizer komplett SP 30 DIN 14 751

Teile-Nr. 59 198.0

Spreading Tool, complete SP30 DIN 14 751

Part-No. 59 198.0

a	1x	88/132	15.6.78
Buchstabe	kommt vor	Anderung Nr.	Tag-Name

 Emil Weber Fabrik für Ölhydraulik 7129 Güglingen/Würt.	Ersatzteilzeichnung Spare Parts DWG Spreizer SP30 Spreading Tool SP30	Tag: 13.10.87 gez.: <i>ge</i> gepr.:	Zeichnungs-Nr. Drawing-No. 304351.7 Blatt:
--	---	--	--

85 941.9
Schraubdeckel
screw cap
85 940.0
Zylindersiebeinsatz
filter inset

81 244.7
Zylinderschraube
hex socket head
screw
M6x20 DIN912 8.8
80 643.9
Dichtring
sealing ring
A6/10x1 Cu
DIN7603

85 162.0
Schukostecker
shock proof plug
R2 DIN49443
800 686.5
Elektrokabel
electrical cable
H07RN-F3G1,5 10,5m

84 688.0
Kugelknopf
spherical knob

406 074.1
Bolzen
pin

16 659.6
Gestell
frame

85 163.9
Verschraubung
screw fitting

406 449.6
Schild
plate

84 776.3
Schlüsselring
ring
ø25

64 997.0
Kette
chain

207 974.7
Schlauchpaar
gelb, 5m
pair of hoses,
yellow, 5m

207 973.9
Schlauchpaar
rot, 5m
pair of hoses,
red, 5m

800 704.7
Schlauchschelle
hose band clamp

407 346.0
Druckentlastungs-
stecker
pressure relief
plug

Betriebsanleitung 311 842.8
operating instruction

oil-level max.
Ölstand max.
oil-level min.
Ölstand min.

74

30

208 019.2
Blech
metal plate

208 020.6
Blech
metal plate

60 835.1
Kupplungsstecker (inkl. Schutzkappe)
zu Anschluß T
coupling male
(incl. protective cap)
connecting to T

60 198.5
Schutzkappe
protective cap

35 795.2
Kupplungsmuffe (inkl. Schutzstopfen)
zu Anschluß P
coupling female
(incl. protective plug)
connecting to P

60 199.3
Schutzstopfen
protective plug

88 982.2
Sechskantschraube
hex head bolt
M8x40 DIN931 8.8
85 240.6
Scheibe
washer
DIN125 8.4
800 295.9
Sechskantmutter
hex nut
M8 DIN6925

800 465.0
Sechskantschraube
hex head bolt
M5x25 DIN931 8.8
800 466.8
Scheibe
washer
5.3 DIN125
87 626.7
Sechskantmutter
hex nut
M5 DIN6925

84 125.0
Sechskantschraube
hex socket screw plug
R3/8 DIN908 St
85 105.1
Dichtring
sealing ring
A17/21 DIN7603 Cu

407 827.6
Schild
plate
80 693.5
Halbrundkerbnagel
round head grooved pin
DIN1476 2x3 4.6

800 297.5
Ölstandsauge
oil-level gauge

800 267.3
Belüftungsfilter
aeration filter

Hydraulikaggregat für wechselseitigen Betrieb
nach DIN 14 751
Power Unit for alternative operation, DIN14 751

80 493.2
Hydrauliköl Aero-Shell-Fluid4, Einfüllmenge 6l
Hydraulic oil Aero-Shell-Fluid4,
required quantity: 6 litres

Änderungsstand:



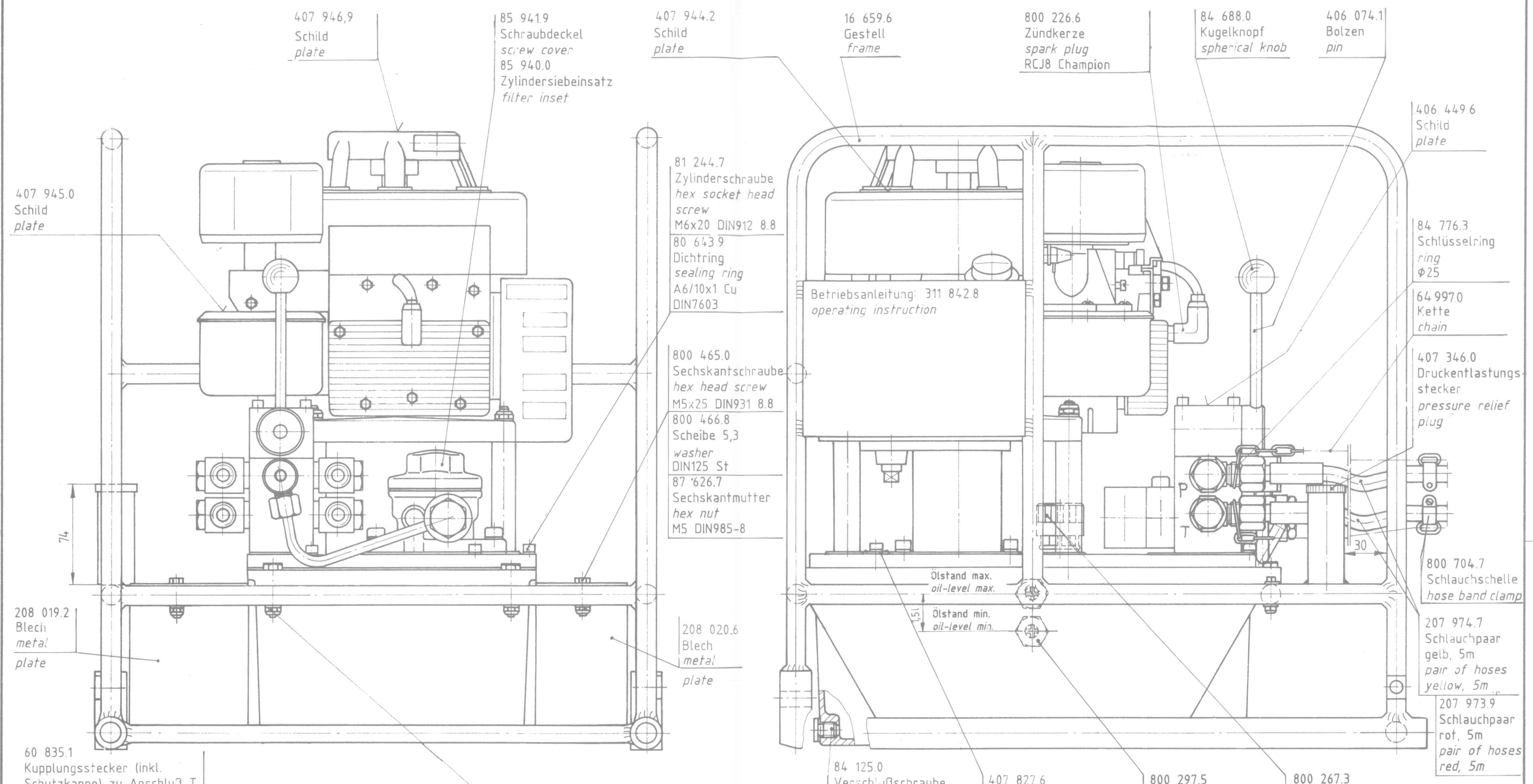
Emil Weber
Fabrik für Ölhydraulik GmbH & Co.
D-7129 Güglingen/Württ.

Ersatzteil-ZN Hydraulikaggregat E45
Teile -Nr. 59 537.3

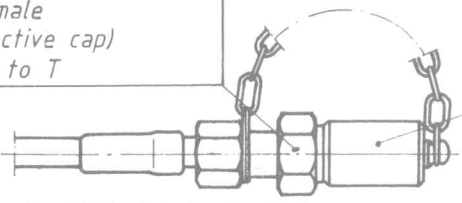
Diagram of Spare Parts Power
Unit E45
Part-No. 59 537.3

Tag 13.10.87
gez. *ge*
gepr.

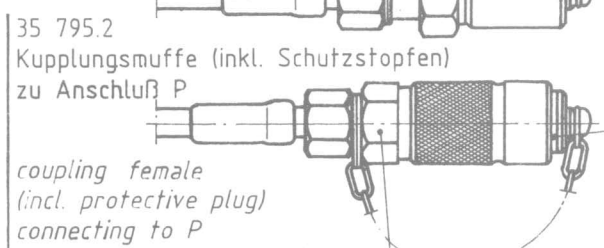
Zeichnung Nr. Drawing-No.
310 601.2
Blatt



60 835,1 Kupplungsstecker (inkl. Schutzkappe) zu Anschluß T
coupling male (incl. protective cap) connecting to T



60 198,5 Schutzkappe protective cap



60 199,3 Schutzstopfen protective plug

88 982,2 Sechskantschraube hex head screw
M8x40 DIN931 8.8

85 240,6 Scheibe 8,4 washer
DIN125 St

800 295,9 Sechskantmutter hex nut
M8 DIN6925

Hydraulikaggregat für wechselseitigen Betrieb nach DIN14 751
Power Unit for alternate operation according to DIN14 751

Zubehör: Accessories:
Werkzeugtasche 80 503,3 Tool bag
Zündkerzen-Schlüssel 800 227,4 Spark plug spanner
Benzinkanister 80 500,9 Petrol can

Motorenöl, SAE 10 W 30
Engine oil
Inhalt 0,6l
Capacity

Kraftstoff, Normalbenzin (auch bleifrei)
Fuel: Standard petrol (also non-leaded)
Tankinhalt 0,95l
Tank capacity

80 493,2 Hydrauliköl Aero-Shell-Fluid 4
Hydraulic oil

Einfüllmenge 6,0 l
Required quantity

Änderungsstand:

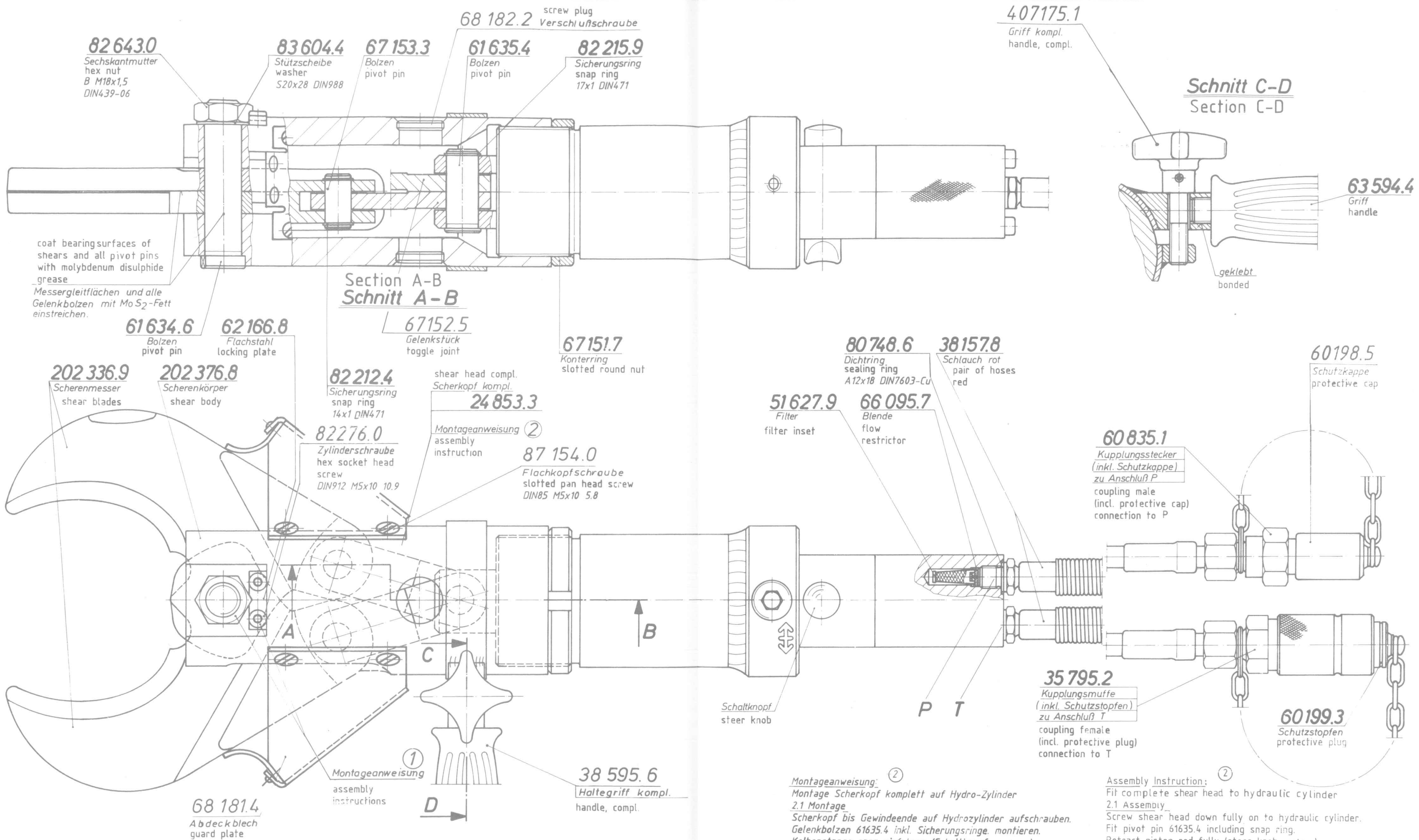


Emil Weber
Fabrik für Ölhdraulik GmbH & Co.
D-7129 Göglingen/Württ.

Ersatzteil-ZN Hydraulikaggregat V45,
Diagram of Spare Parts Power Unit V45
Teile - Nr. 59 539,0
Part - No.

Tag 15.10.87
gez. *[Signature]*
gepr. *[Signature]*

Zeichnung Nr. Drawing-No.
310 602.0
Blatt



Montageanweisung ①
1.1 Setzen der Gewindeverbindung
 (Nur erforderlich bei Erneuerung von Bolzen 61634.6 oder Mutter 82643.0)
 Einmaliges Anziehen der Mutter mit 180Nm und wieder lösen.
1.2 Vorspannen der Verbindung
 Anziehen der Mutter mit minimal 10Nm. Montieren der Sicherung 62166.8
 Dazu kann die Mutter weiter bis maximal 30Nm vorgespannt werden.
 Bei Bedarf kann der Bolzen um 15° verdreht montiert werden.

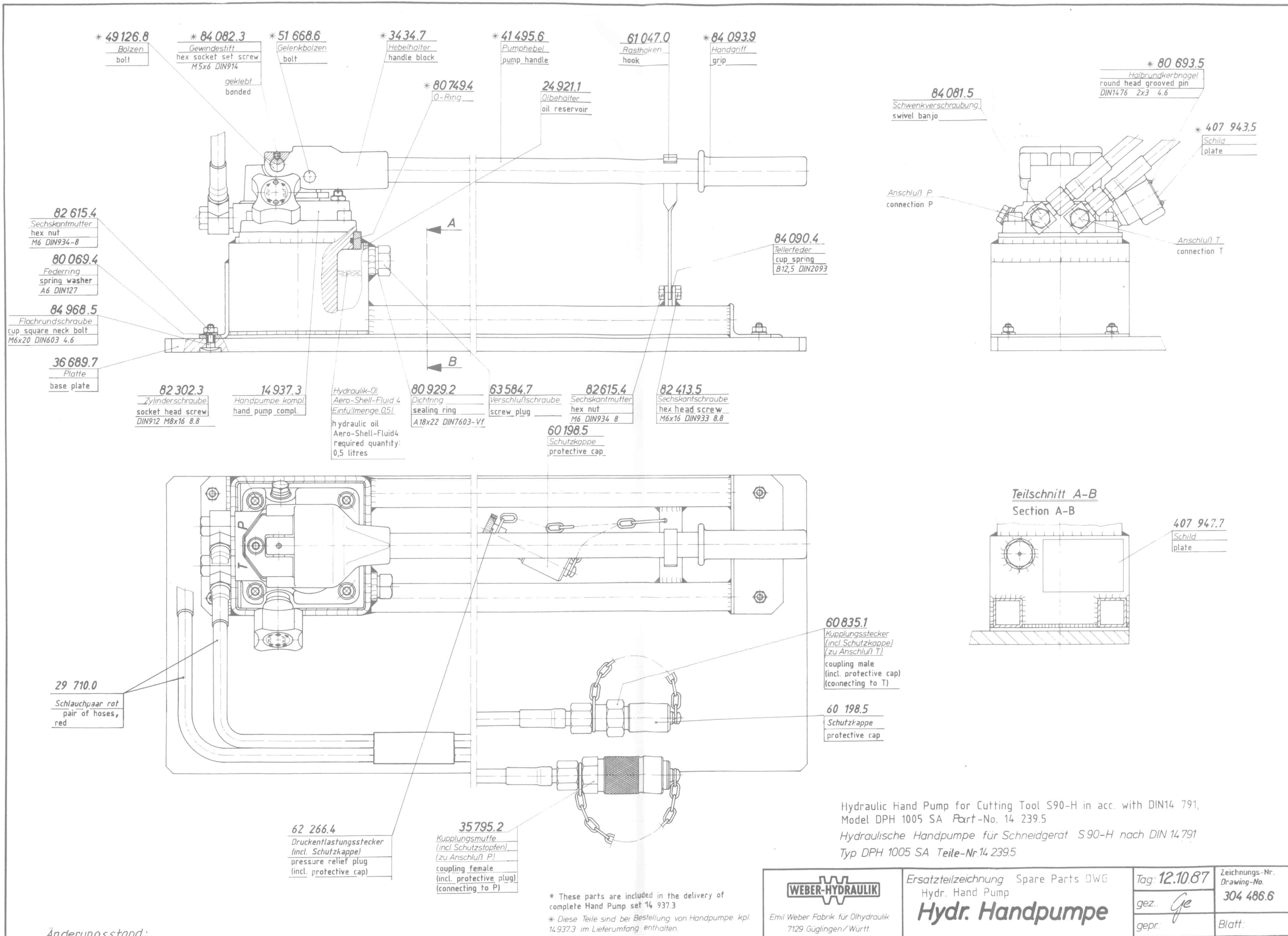
Assembly Instructions ①
1.1 Placing the threaded joint
 (only necessary when replacing pivot pin 61634.6 or hex nut 82643.0)
 Tighten nut once to 180Nm, then slacken again.
1.2 Pre-stressing the joint:
 Tighten nut to 10Nm minimum. Fit locking plate 62166.8.
 Nut can now be tightened down further, up to 30Nm maximum.
 If need be, pivot pin can be twisted through 15° in assembling.

Montageanweisung ②
Montage Scherkopf komplett auf Hydro-Zylinder
2.1 Montage
 Scherkopf bis Gewindeende auf Hydrozylinder aufschrauben.
 Gelenkbolzen 61635.4 inkl. Sicherungsringe montieren.
 Kolbenstange ganz einfahren (Schaltknopf ←→)
2.2 Einstellung
 Scherkopf herausschrauben (linksdrehen) bis die minimale
 Maulweite der Schermesser (Maß min. 90) erreicht ist.
 Beim Betätigen des Schaltknopfes ←→ darf kein Druck-
 anstieg erfolgen. Konterring 67151.7 anziehen.

Assembly Instruction ②
Fit complete shear head to hydraulic cylinder
2.1 Assembly
 Screw shear head down fully on to hydraulic cylinder.
 Fit pivot pin 61635.4 including snap ring.
 Retract piston rod fully (steer knob ←→).
2.2 Adjustment
 Screw shear head out (anti-clockwise) until minimum
 opening of shears (min. size 90) is obtained.
 There should be no increase in pressure when steer
 knob ←→ is operated.
 Tighten round nut 67151.7 down fully.

Schneidergerät komplett S90 DIN14751 Teile-Nr.14043.0
 Cutting Tool complete S90 DIN14751 Part-No.14043.0

WEBER-HYDRAULIK Emil Weber Fabrik für Ölhydraulik 7129 Güglingen/Württ.	Ersatzteilzeichnung Spare Parts DWG Cutting Tool S90 Schneidergerät S90	Tag: 15.10.87 gez.: <i>ge</i> gepr.:	Zeichnungs-Nr. Drawing-Nr. 304 239.1 Blatt:



* These parts are included in the delivery of complete Hand Pump set 14 937.3
 * Diese Teile sind bei Bestellung von Handpumpe kpl. 14.937.3 im Lieferumfang enthalten.

WEBER-HYDRAULIK
 Emil Weber Fabrik für Ölhydraulik
 7129 Güglingen/Württ.

Ersatzteilzeichnung Spare Parts DWG
 Hydr. Handpumpe
Hydr. Handpumpe

Tag: 12.10.87	Zeichnungs-Nr. Drawing-No. 304 486.6
gez.: <i>Ge</i>	Blatt:
gepr.:	